

2012-01

LUBE-Master FLUID-MANAGEMENT



LED-Großanzeige

Tastatur mit Display

Datenerfassungseinheit

KEIN ÖLVERLUST MEHR!
ERFASSUNG ALLER ABFÜLLVORGÄNGE!
JEDER VERKAUFTE LITER WIRD AUTOMATISCH ÜBER DIE
EDV IN DIE RECHNUNG AN DEN KUNDEN ÜBERNOMMEN!
Eichfähig – durch PTB geprüft und zugelassen!

LUBE-Master FLUID-MANAGEMENTSYSTEM

EIN EICHFÄHIGES SYSTEM ZUR FLÜSSIGKEITSHANDHABUNG

GENERELLES

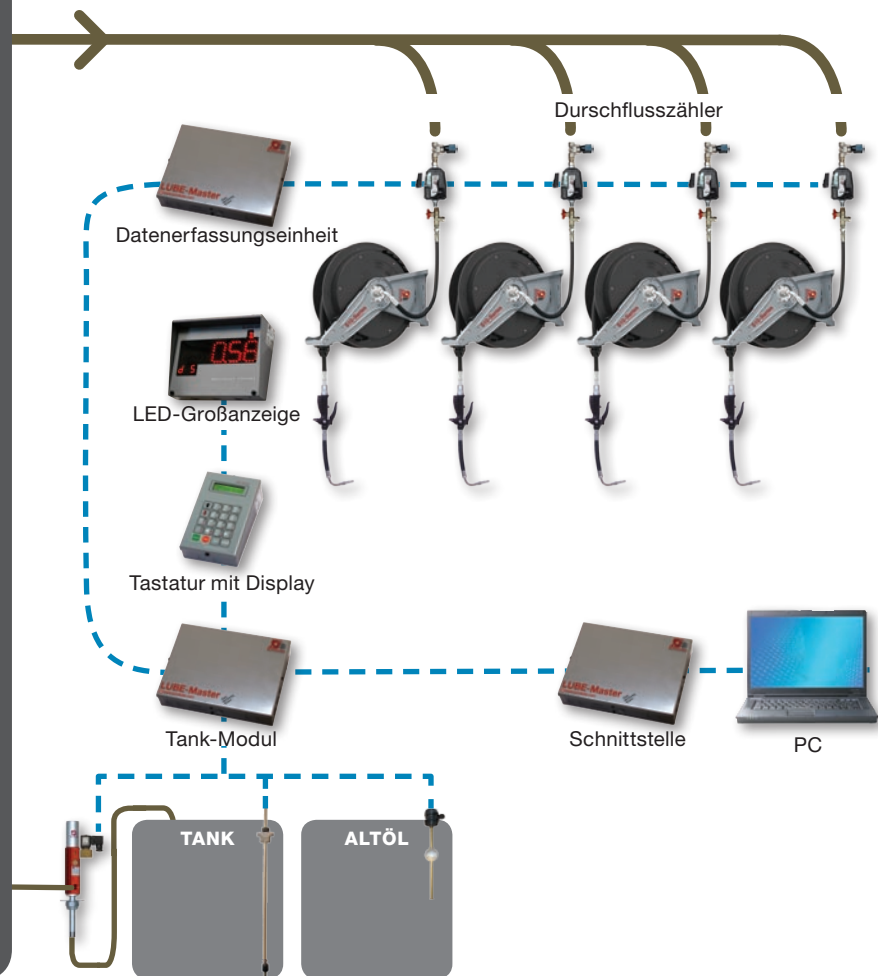
– das System mit außergewöhnlicher Leistungsfähigkeit

LUBE-Master ermöglicht präzise dosiertes Abfüllen von Öl, Frostschutz und Scheibenreiniger in der Automobilbranche und in der Industrie.

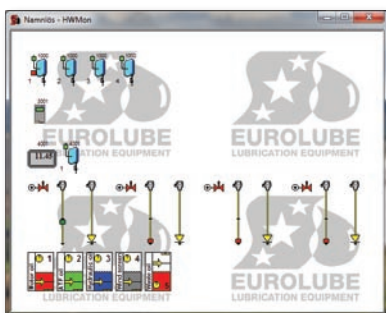
Leistungstarke Funktionen

- Registriert jede abgefüllte Flüssigkeit
- Einfache Bedienung
- Unbegrenzte Anzahl von Benutzern, Aufträge, Tanks
- Keine Begrenzung bei Speicherung der Abfüllvorgänge
- Eingabe der Abfüllvorgänge über Tastatur mit Display oder über PC
- Gleichzeitiges Abfüllen an allen Abfüllstellen
- Kann aus der Ferne über ein Netzwerk gesteuert werden
- Timeout-Funktion - Schließt den Durchflusszähler, wenn nach einer definierten Zeit kein Abfüllen erfolgt.
- Datenbank-Manger / Auswertung
- Übertragung der Auswertung zur Weiterverarbeitung in Excel®-Tabelle
- Tanks werden in Echtzeit überwacht
- Tank-Statusberichte können per E-Mail verschickt werden
- Eingabe auch durch Balkencodereader, Magnetkartenleser, Dallas-Schlüsseltastenleser
- Fließrichtungserkennung

PTB-geprüft für Öl

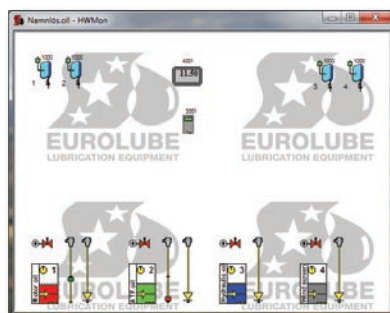


LUBE-Master FLUID-MANAGEMENTSYSTEM



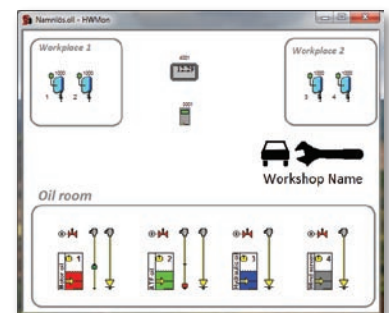
SYSTEMÜBERSICHT

Alle Entnahmestellen, Tastaturen, Anzeigen, Tanks und Füllstands-Sensoren können graphisch auf dem PC-Bildschirm angezeigt werden. Abfüllaufträge können von dort aus eingegeben werden. Auch sind alle System-Konfigurationen über den PC möglich.



WERKSTATT-LAYOUT

Auch ist die graphische Darstellung des Werkstatt-Layouts möglich. Die einzelnen Systemkomponenten können so verschoben werden, dass die Lage der Tanks, der Tastaturen, der Displays und der Entnahmestellen der Realität in der Werkstatt entsprechen.



LAYOUT-DETAILS

Die Hintergrundansichten im Lay-Out können frei gestaltet werden, der Ölraum und die Schlauchaufroller-Gruppen, jeweils ihrer Aufgabe gerecht werdend. Sogar das Logo der Ölart, die gerade abgefüllt wird, kann eingeblendet werden.

LUBE-Master FLUID-MANAGEMENTSYSTEM

EIN EICHFÄHIGES SYSTEM ZUR FLÜSSIGKEITSHANDHABUNG

WARUM SOLLTEN SIE IN EIN LUBE-Master SYSTEM INVESTIEREN?

LUBE-Master, vergrößert die Werkstatt-Profitabilität – Schnelle Amortisation durch volle Kontrolle

Die Überwachung des Ölverbrauchs und des Verbrauchs anderer Flüssigkeiten war noch nie so einfach. LUBE-Master eliminiert den Flüssigkeitsverlust und macht sich vielfach bereits innerhalb eines Jahres bezahlt.

Hier ein Beispiel:

Liter/gekauft	Liter/verkauft	Liter/verloren	Amortisationszeit #)
30 000	29 000	1 000	10-12 Monate

Das obige Beispiel basiert auf 8 Entnahmestellen für Öl. Die folgenden 5 wesentlichen Lube-Master Bauelemente sind in der Berechnung enthalten:

PC-Schnittstelle



+

Treiber für EDV



+

Datenerfassungseinheit



+

Durchflusszähler



+

Tastatur mit Display



#) Bitte beachten Sie: Die Kosten der Installation vor Ort sind nicht enthalten. Die Kalkulation geht davon aus, dass eine Ölversorgungsanlage bereits vorhanden ist.

ANSCHLUSS AN VORHANDENES EDV-SYSTEM / EXTERNES DATEN-MANAGEMENT-SYSTEM

Sparen Sie Geld durch Anschluss von LUBE-Master an Ihre Händler- / Verkaufs- / Werkstatt- / Warenwirtschafts-Software

Durch Anschluss von LUBE-Master an Ihre EDV stellen Sie sicherstellen, dass kein Liter Öl mehr verloren geht, vergessen wird oder sonst wie verschwindet.

DIE FAKTEN

Wann immer irgendetwas manuell gemacht wird, sind Fehler unvermeidlich. Das trifft auch auf das manuelle Abfüllen von Flüssigkeiten zu. Es ist nicht zu vermeiden, dass irgendwann irgendjemand vergisst, dass Öl abgefüllt wurde, oder die abgefüllte Menge wurde vergessen. Über einen längeren Zeitraum addieren sich diese Fehler zu einem signifikantem ökonomischen Verlust auf.

DIE LÖSUNG

Durch die Installation von LUBE-Master und einem entsprechenden EDV-Treiber ist das Problem gelöst. Wann immer auch abgefüllt wird, werden alle Informationen über den Abfüllvorgang automatisch in Echtzeit an Ihre EDV übertragen. Die Kommunikation kann auch in beide Richtungen erfolgen, so dass ohne Auftragsnummer aus Ihrer EDV kein Abfüllen möglich ist.

WIR KÜMMERN UNS DARUM


Andere sagen, dass sie das in Zusammenarbeit mit Dritten auch können. Wir machen Diese Arbeit selber; und das haben wir schon oft getan. Gegenwärtig haben wir über 60 Treiber für unterschiedlichste EDV-Software zur perfekten Datenübertragung bei minimalem Konfigurationsaufwand programmiert. Sprechen Sie mit uns und sagen Sie uns, welche Software Sie verwenden und fragen Sie uns, ob ein Treiber dafür fertig ist. Das Bild oben illustriert Beispiele bestehender Treiber-Software.







EINRICHTEN EINER VERBINDUNG IN 5 MINUTEN

Ist kein Treiber vorhanden, haben wir generische Treiber für den Export von Text-Dateien, Datenbanken (ODBC), XML-Dateien, Excel®-Dateien etc. zur Verfügung. Diese Treiber können auch durch Entwickeln und Hinzufügen einer einfachen Konfigurationsdatei individuell auf Ihre Bedürfnisse in ein paar Minuten angepasst werden.

MODULE




ART.-NR.	BESCHREIBUNG	ART.-NR.	BESCHREIBUNG
 53600	Datenerfassungseinheit mit PTB-Zulassung Steuert und überwacht bis zu vier Magnetventile und Durchflusszähler. Jede Datenerfassungseinheit kann individuell konfiguriert werden.	 53408	Tanksteuerungs-Modul Misst Tankfüllstände über Flüssigkeitsspiegel-Sensoren oder in Echtzeit durch analoge Drucksensoren. Steuert auch Magnetventile von luftbetriebenen Pumpen um sicherzustellen, dass Leitungen ohne Druck sind, wenn nicht abgefüllt wird.
53400	Datenerfassungseinheit Nicht eichfähig	 53403	Software und Schnittstelle Die Verbindung zwischen Hardware und Software. Ermöglicht dem Benutzer das System zu konfigurieren und zu betreiben. Öffnet die Tür zu einer wirklichen Welt neuer Möglichkeiten des Datenaustausches mit externer EDV.
 53401	Tastatur mit Display Für die Eingabe und das Abrufen von Abfüllvorgängen in der Werkstatt. Korrespondiert mit dem Gesamtsystem. Ein Balkencode-, Magnetkarten- oder Dallas-Schlüsseltasten-Leser kann angeschlossen werden. Das vereinfacht und beschleunigt das Eingeben.	 53402	Drucker-Modul Wenn das System ohne PC betrieben wird, können im Printer-Modul bis zu 900 Transaktionen gespeichert werden. Ein Belegdrucker kann ebenfalls angeschlossen werden um nach jedem Abfüllvorgang eine Quittung auszudrucken.
 53404	LED-Großanzeige Ermöglicht dem Benutzer das Ablesen der abgefüllten Menge aus der Entfernung. Das Display kann zur Steuerung und zur Anzeige einer Einzel-Abfüllstelle eingesetzt werden.		

DURCHFLUSSZÄHLER

 FÜR ÖL UND FROSTSCHUTZ Bis 20 l/min mit PTB-Zulassung ART.-NR. 1168488 ART.-NR. 1168465 Nicht eichfähig Eingang: 1/2" (IG) Ausgang: 1/2" (AG)	 HIGH-VOLUME FÜR ÖL Bis 50 l/min ART.-NR. 1168969 Eingang: 1" (IG) Ausgang: 1/2" (IG)	 EDELSTAHL FÜR SCHEIBENREINIGER Bis 35 l/min ART.-NR. 1168466 Eingang: 1/2" (IG) Ausgang: 1/2" (IG)	 FÜR FETT Bis 1 kg/min ART.-NR. 2168915 Eingang: 1/4" (AG) Ausgang: 1/4" (AG)
--	---	---	---

ANDERE KOMPONENTEN

EMPFOHLEN

ART.-NR.	BESCHREIBUNG
 53411	Kommunikationskabel. Verbindet die Module
 53393	Signalkabel. Verbindet Durchflusszähler mit Datenerfassungseinheit.
 16764	Überdruckventil, passend für den Pumpenauslass. Verhindert das Risiko des Überdrucks in Leitungssystemen.

OPTIONAL

ART.-NR.	BESCHREIBUNG
 53407	Balkencode-Leser
 53409	Magnetkarten-Leser
 53419	Dallas-Schlüsseltasten-Leser
53415	Serielle Schnittstelle, Set



- Wir sind ein schwedisches Unternehmen, spezialisiert auf die Herstellung, den Vertrieb und die unterstützende Beratung von umweltfreundlichen Produkten und maßgeschneiderten, umfassenden professionellen Lösungen für den Umgang mit Schmierstoffen und anderen Flüssigkeiten.
- Wir bieten eine vollständige Palette von Dienstleistungen, von der einfachen Beratung bis hin zu voll integrierten Systemen, individuell zugeschnitten auf die Bedürfnisse jedes einzelnen Kunden.

EUROLUBE EQUIPMENT AB

Stråssavägen 2, SE-711 76 Storå, Sweden

EMAIL eurolube@eurolube.com

PHONE +46 581 836 65 FAX +46 581 409 75

Stützpunkthändler: